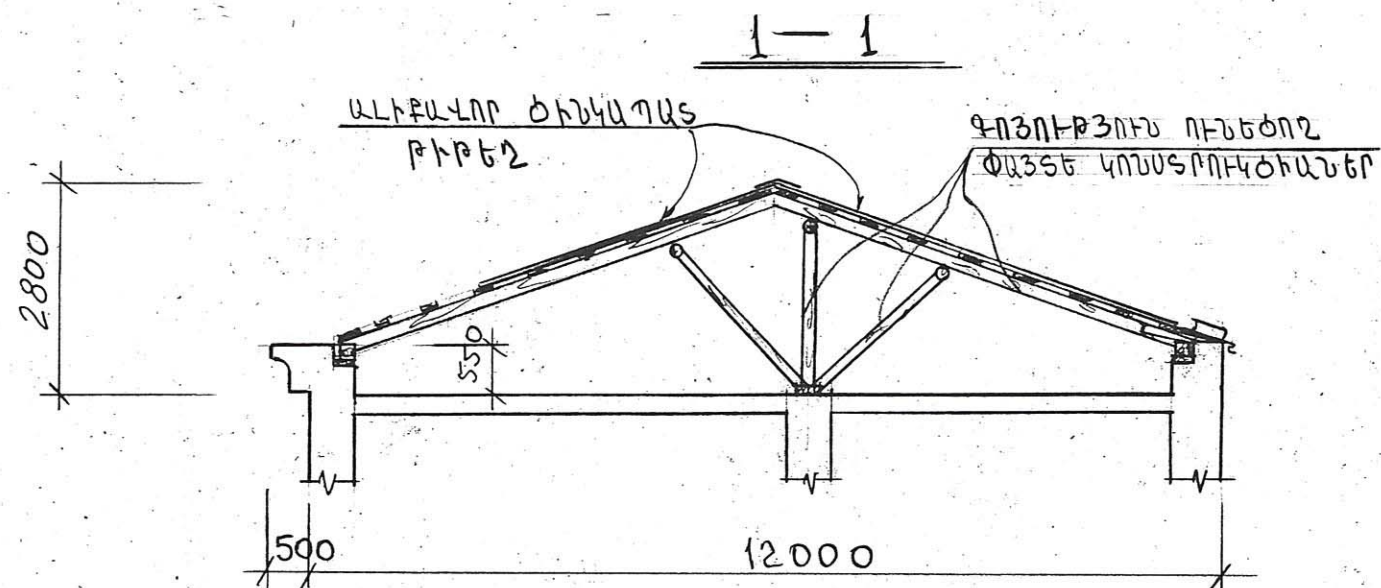
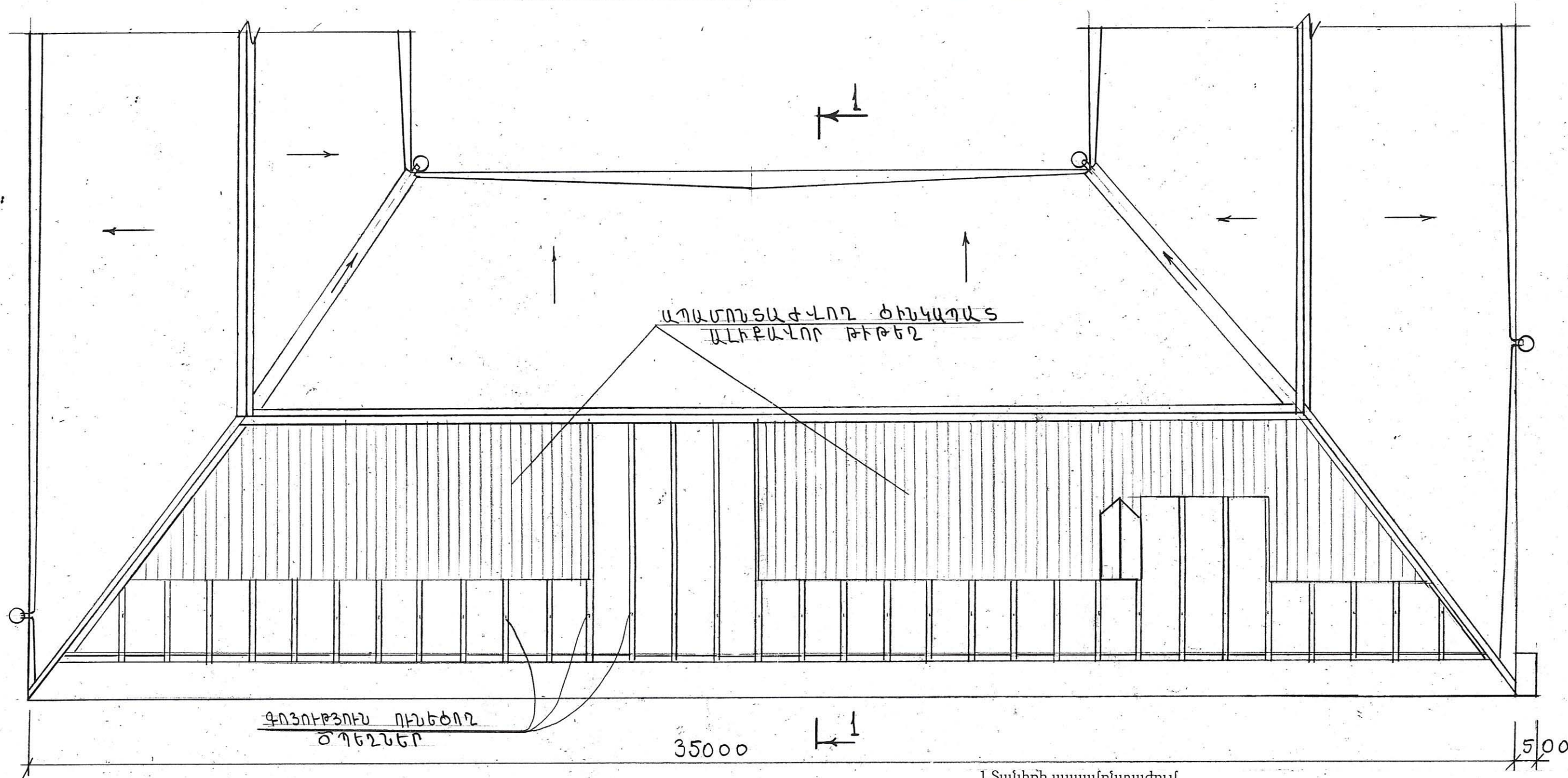


ՏԱՆԻՔԻ ՀԱՏԱԿԱԳԻԾ: ՔԱՓԱԳՐՈՒԹՅՈՒՆ



1.Տանիքի ապամոնտաժում

-ցինկապատ ալիքավոր թիթեղ - 110,0մ²

-կավարամած - 192,0մ²:

2.Տանիքի մետաղական ճաղաշարի ապամոնտաժում, նորոգում և մոնտաժում-18,0զմ:

3.Տանիքի պատուհանի ապամոնտաժում - 1հատ

4.Զրոհս խողովակների ապամոնտաժում- 18,0զ.մ.

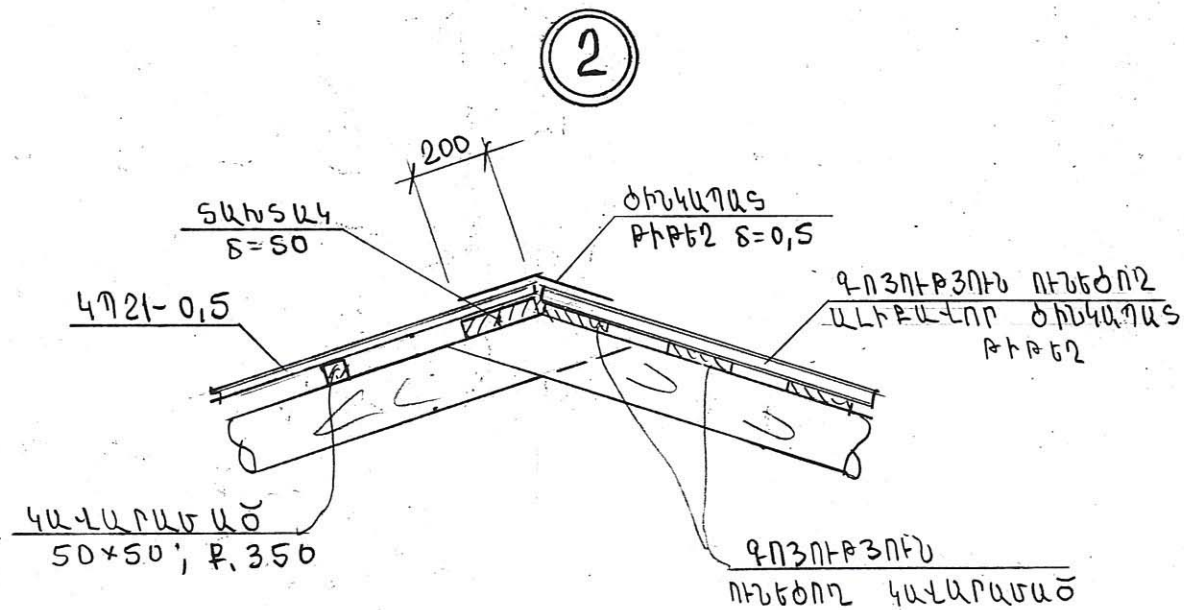
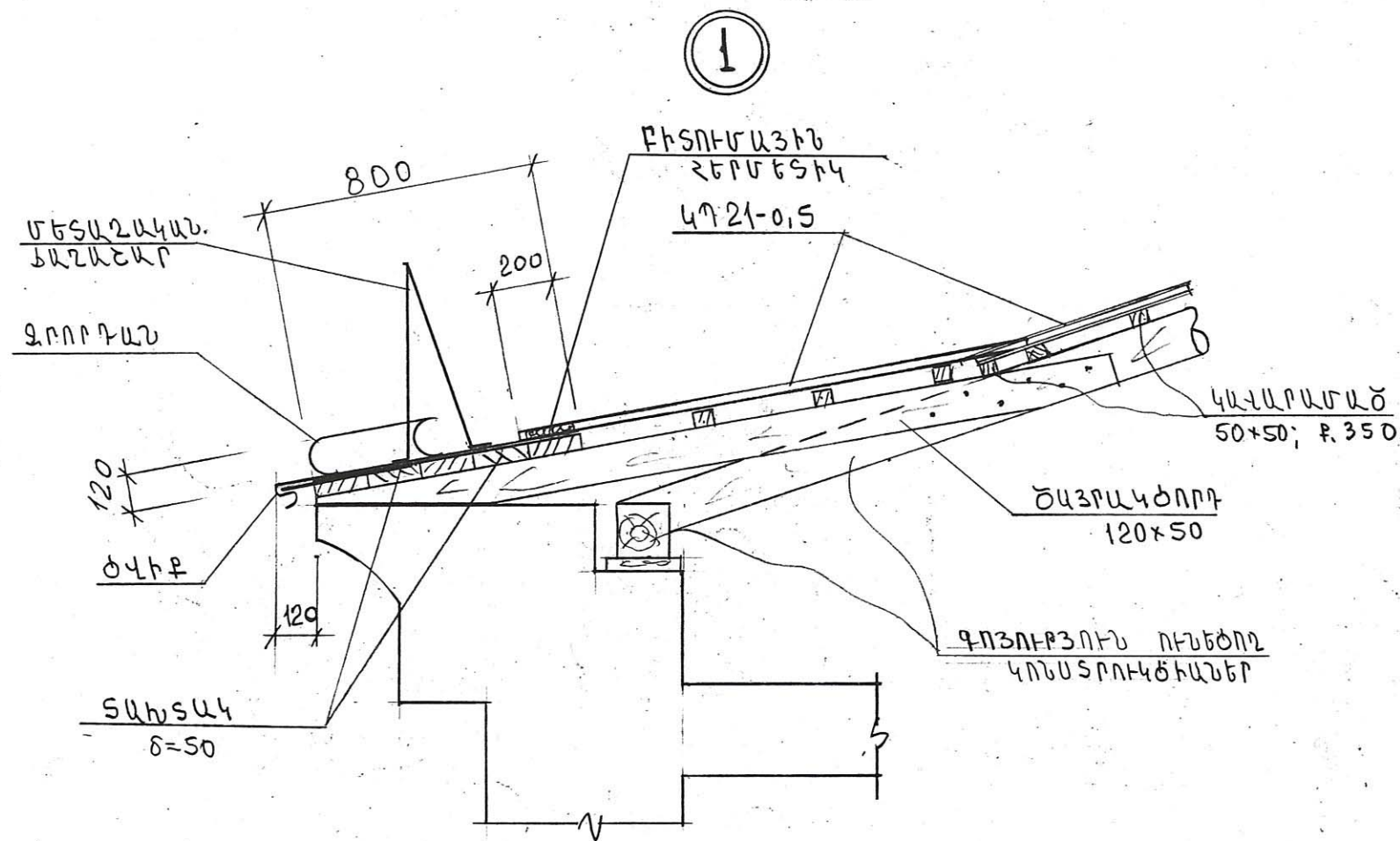


« ԳՐՈՄ » ԱԿ

Երևանի թիվ 47 դպրոցի տանիքի վերանորոգում

ՏՆՕՐԵՆ			ՏԱՆԻՔ		ՊԱՏՎԵՐ	
ՆԱԽԱԳԾԵՑ			Ռ. Մանասյան		Թվական	
			Ա. Ալեքսանյան		2016	
					ՓՈՒԼ	Ա.Ն.
					ԹԵՐԹ	
					ՃՀ-2	

Տանիքի հատակագիծ-չափագրություն:
Քանդման աշխատանքների ծավալներ



Կառուցման աշխատանքներ

1. Փտած ծաղկների փոխարինում 160x80մմ 6հատ -0,5մ³
2. Ծայրակցորդ 120x50մմ-36հատ-0,54մ³
3. Պիպի տախտակ d=50մմ-0,25մ³
4. Ջրհորդանի տախտակ d=50մմ-28.0 մ²
5. Կավարամած 50x50մմ -1,5 մ³
6. Ցվիք և ջրորդան ցինկապատ թիթեղից d=0,5մմ, b=920մմ-35.0զմ
7. Պիպի ցինկապատ թիթեղ d=0,5մմ-20,0մ²(10,0մ² օգտագործել հին թիթեղը).
8. Պրոֆիլավոր ցինկապատ թիթեղ ԿՊՉԻ-0,5-240,0մ²
9. Ձագար ցինկապատ թիթեղից -2հատ
10. Ջրհոս խողովակ $\Phi 140$ մմ ցինկապատ թիթեղից - 24,0զմ
11. Տանիքի պատուհան -1հատ
12. Կավարամածի պատում հականեխիչ և հակահրդեհային լուծույթով -200,0մ²:
13. Ջրհոս խողովակների տեղադրում $\Phi 120$ մմ ցինկապատ թիթեղից - 30զմ



« ԳՐՈՄ » ԱԿ

Երևանի թիվ 47 դպրոցի տանիքի վերանորոգում

ՏՆՕՐԵՆ

Ռ. Մանասյան

ՆԱԽԱԳԾԵՑ

Ա. Ալեքսանյան

ՏԱՆԻՔ

Հանգույցներ "1" և "2": Կառուցման աշխատանքների ծավալները

ՊԱՏՎԵՐ

Թվական

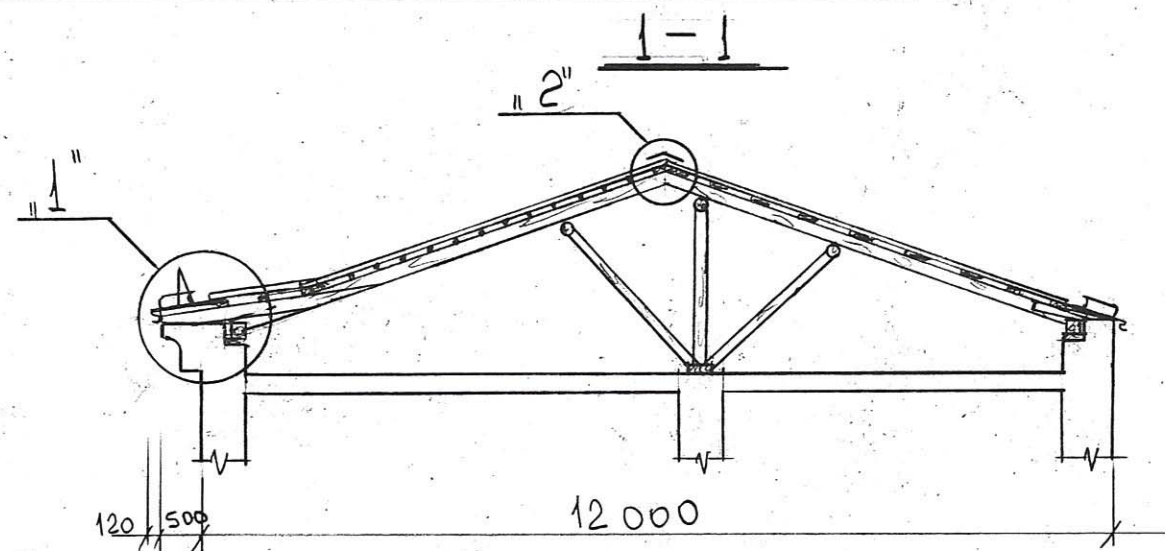
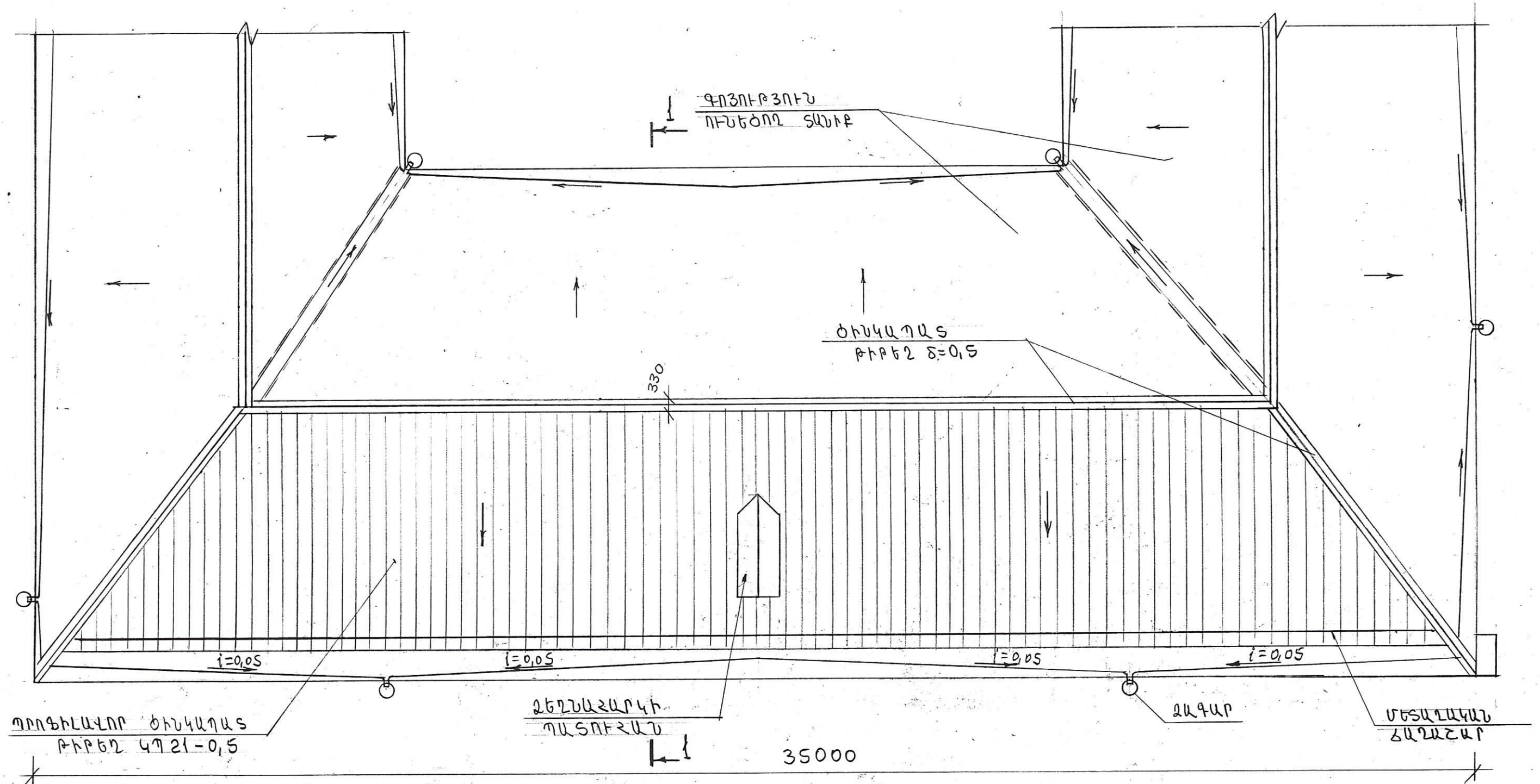
2016

ՓՈՒԼ Ա.Ն.

ԹԵՐԹ

ՃՀ-4

ՏԱՆԻՔԻ ՀԱՏԱԿԱԳԻԾ



« ԳԼՈՄ » ԱԿ

Երևանի թիվ 47 դպրոցի տանիքի վերանորոգում

ՏՆՕՐԵՆ
ՆԱԽԱԳԾԵՑ

Ռ. Մանասյան
Ա. Ալեքսանյան

ՏԱՆԻՔ

Տանիքի հատակագիծ

ՊԱՏՎԵՐ

Թվական

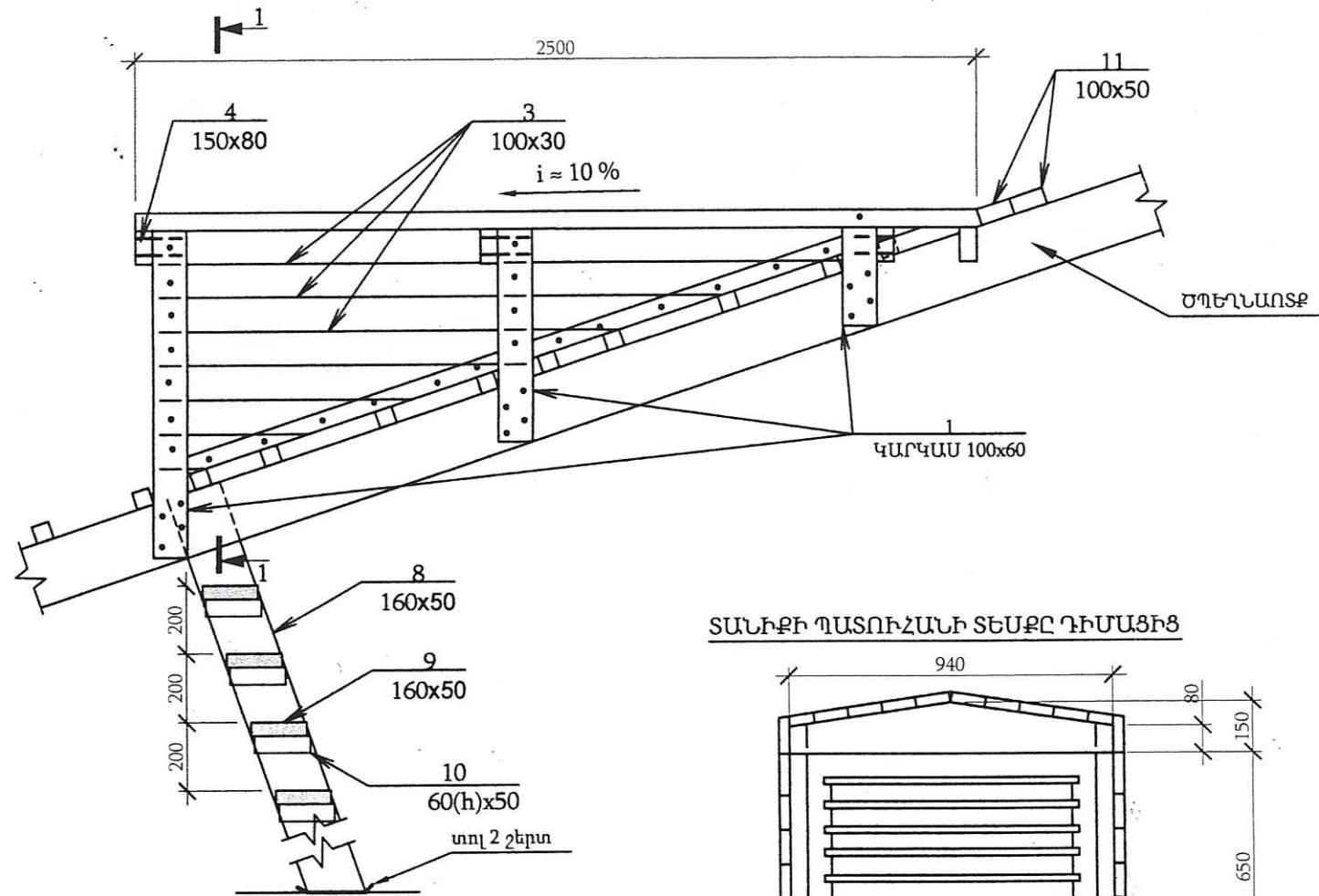
2016

ՓՈԽ Ա.Ն.

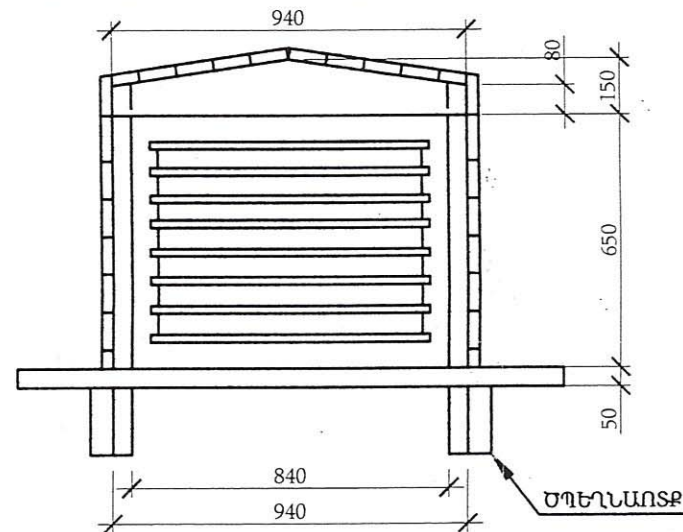
ԹԵՐԹ

ՃՀ-3

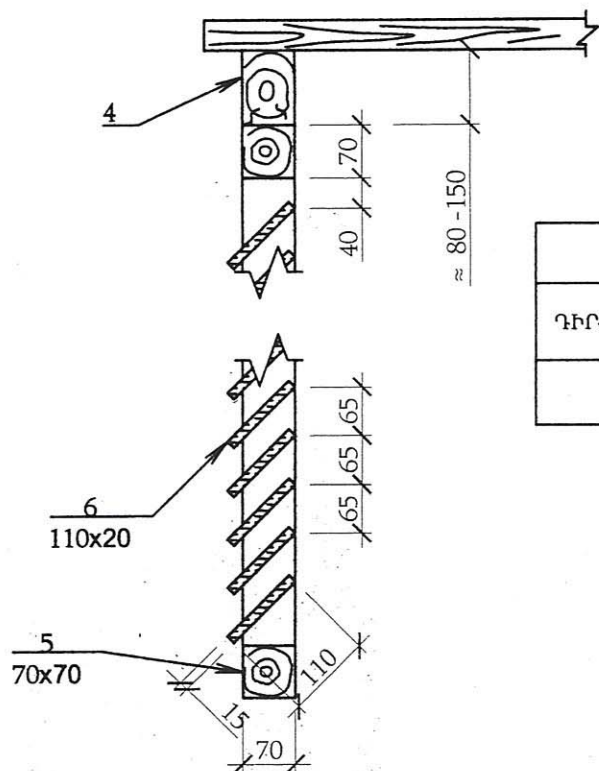
ՏԱՆԻՔԻ ՊԱՏՈՒՀԱՆԻ ՀԱՏՈՒՅԹ



ՏԱՆԻՔԻ ՊԱՏՈՒՀԱՆԻ ՏԵՍՔԸ ԴԻՄԱՅԻՑ

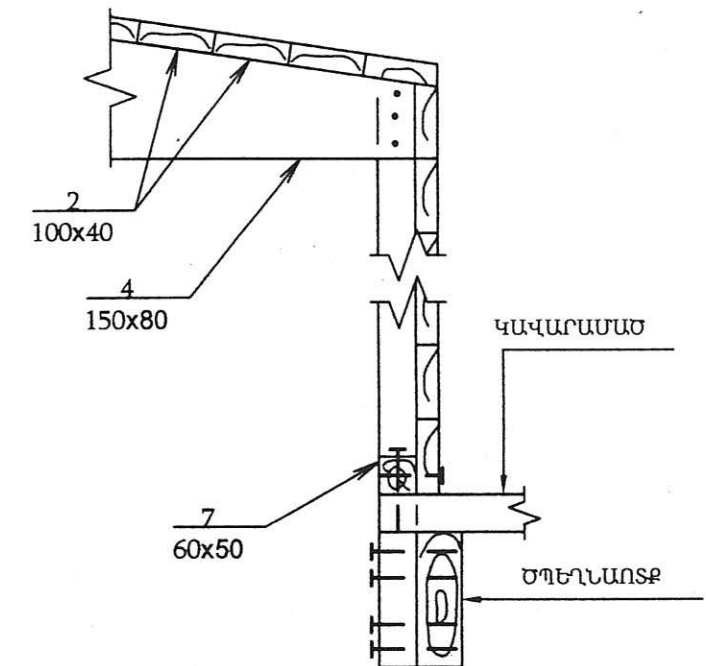


ՇԵՐՏԱՓԵՂԿԻ ՀԱՏՈՒՅԹ



ՏԱՆԻՔԻ ՊԱՏՈՒՀԱՆԻ ՑԻԼԿԱՊԱՏ ԾԱԾԿՈՒՅԹԻ ՄԱՍՆԱԳԻՐ				
ԴԻՐՔ	ԱՆՎԱՆՈՒՄ	ՉԱՓՄԱՆ ՄԻԱՎՈՐ	ՔԱՆԱԿ	
	ՄԱՐԸ ԾԱԾԿՈՒՅԹՆԵՐ ԳԻԼԿԱՊԱՏ ԹԻԹԵՂԻՑ ՏԱՆԻՔԻ ՊԱՏՈՒՀԱՆԻ ՀԱՍՄԱՐ $t = 0.5$ մմ:	ՄՔ	6.000	

1 - 1



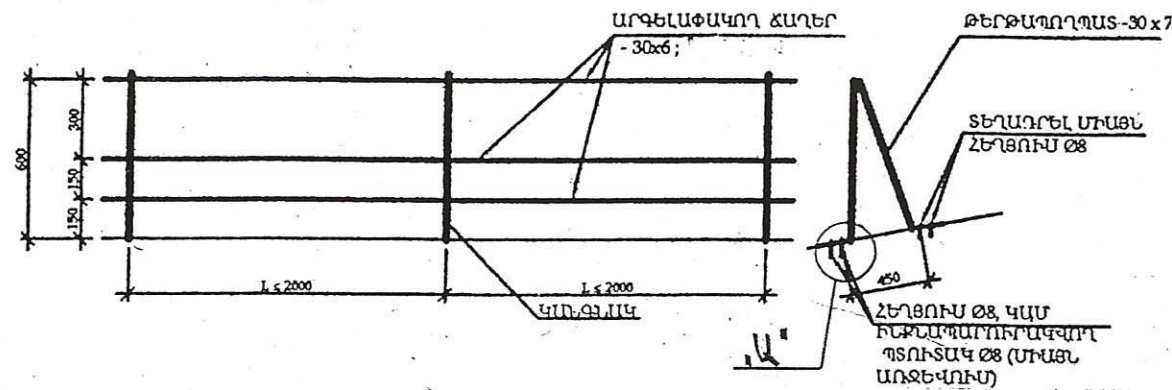
ՏԱՆԻՔԻ ՊԱՏՈՒՀԱՆԻ ՓԱՅՏՅԱ ԷԼԵՄԵՆՏՆԵՐԻ ՄԱՍՆԱԳԻՐ

ԴԻՐՔ	ԱՆՎԱՆՈՒՄ	ՀԱՏՈՒՅԹ. ՄՄ		ԵՐԿԱՐԴԻԹՅՈՒՆ Մ.	ՑԱՎԱԼ Մ³
		ՀԱՍՏՈՒՅԹ.	ԲԱՐՁՐՈՒՅԹ.		
1	ՏԱԽՏԱԿ	60	100	4	0.024
2	ՏԱԽՏԱԿ	100	40	25	0.100
3	ՏԱԽՏԱԿ	30	100	17.5	0.053
4	ՏԱԽՏԱԿ	70	150	3.8	0.040
5	ՉՈՐՄՈՒ	70	70	3	0.015
6	ՏԱԽՏԱԿ	20	110	6	0.013
7	ՉՈՐՄՈՒ	60	50	7	0.021
8	ՏԱԽՏԱԿ	50	160	3	0.024
9	ՏԱԽՏԱԿ	40	160	5	0.032
10	ՉՈՐՄՈՒ	60	50	1.6	0.005
11	ՏԱԽՏԱԿ	50	100	2.5	0.013
ԸՆԴԱՄԵԼԸ					0.339

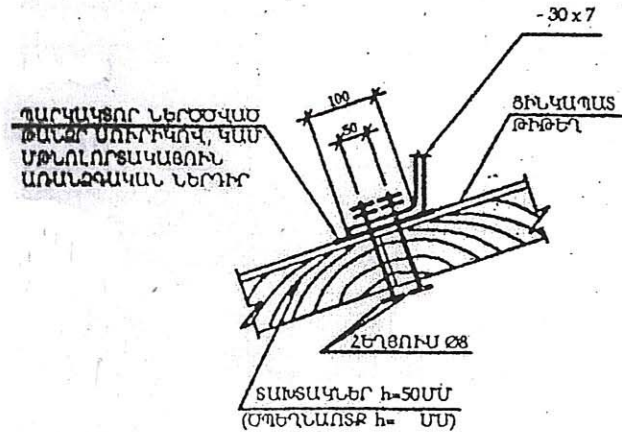
- ՓԱՅՏԱՆՑՈՒԹԸ ՊԱՏԵԼ ՀԱԿԱՆԵՐԻՉ ԵՎ ՀԱԿԱԶԴԴԵԶԱՅԻՆ ԼՈՒԾՈՒՅԹՈՎ:
- 8, 9, 10 ԴԻՐՔԵՐԻ ԵՐԿԱՐԴԻԹՅՈՒՆՆԵՐԸ ՃՇՏԵԼ ՏԵՂՈՒՄ:

<p>« ԳԼՈՍՄԱ » ԱԿ</p>	Երևանի թիվ 47 դպրոցի տանիքի վերանորոգում				ՊԱՏՎԵՐ	
	ՏՆՕՐԵՆ	Ռ. Մանասյան			ՏԱՆԻՔ	
	ՆԱԽԱԳԾԵՑ	Ա. Ալեքսանյան				
					Տանիքի պատուհան	
					Թվական	
					2016	
					ՓՈՒԼ	Ա.Ն.
					ԹԵՐԹ	
					ԵՇ-6	

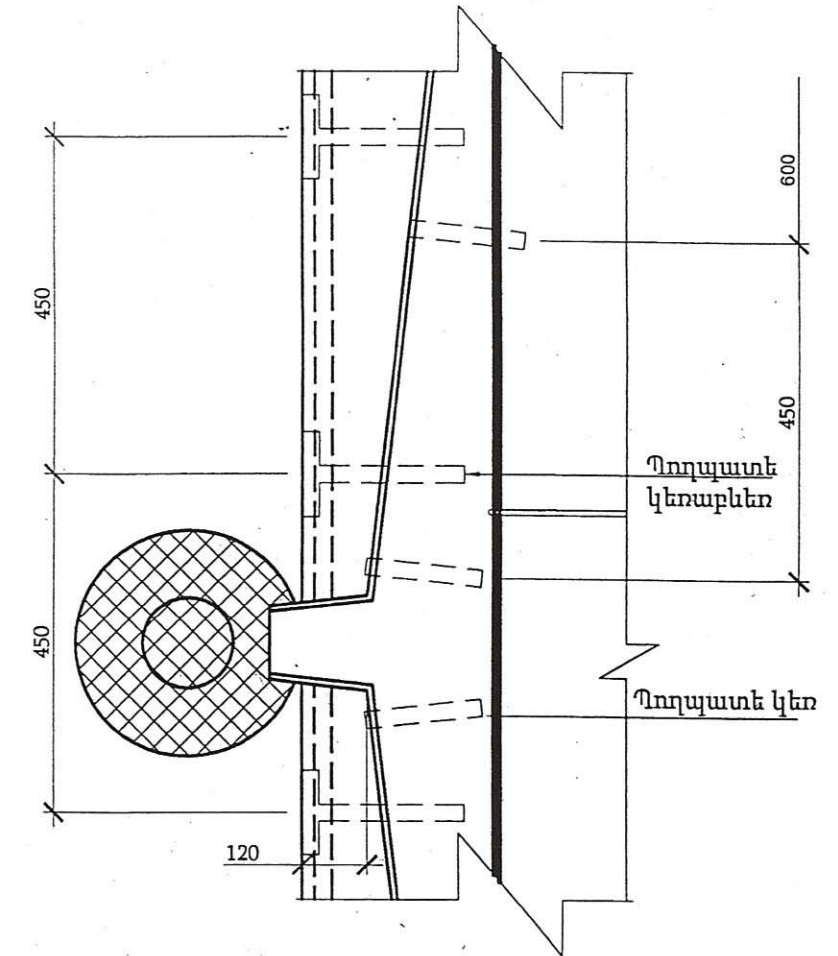
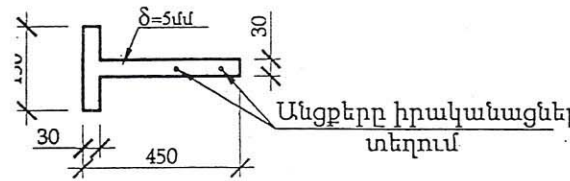
ՏԱՆԻՔԻ ՑԱՆԿԱՊԱՏ



ՀԱՆԳՈՒՅՑ «Ա»




Պողպատե կեռաքվեր
Մ 1:10



ԾԱՆՈԹՈՒԹՅՈՒՆ

1. ԲՈՒՆԻ ՉԱՓԵՐԸ ՏՐՎԱԾ ԵՆ ՄՍ- ՈՎ:
2. ՀԵՂՅՈՒՄԱՅԻՆ ՄԻԱՑՈՒՄՆԵՐՈՒՄ ՏԱՓՈՂԱԿՆԵՐԻ ԵՎ ՀԱԿԱՍԱՆԵԿՆԵՐԻ ՏԵՂԱԴՐՈՒՄԸ ՊԱՐՏԱԴԻՐ Է:
3. ՊՈՂՊԱՏԵ ԿԵՌԱԲԵՎԵՆԻ ՀԱՍՏՈՒԹՅՈՒՆԸ ՆՇԱՆԱԿԵԼ ՏՄՍ, ԻՄԿ ՊՈՂՊԱՏԵ ԿԵՌԻ ՀԱՍՏՈՒԹՅՈՒՆԸ ՈՉ ՊԱԿԱՍ 4ՄՍ-ԻՑ: ՊՈՂՊԱՏԵ ԿԵՌԱԲԵՎԵՆԻ ՎԵՐԵՎԻ ՄԱԿԵՐԵՍԸ ՊԵՏՔ Է ՀԱՎԱՍԱՐ ԼԻՆԻ ՏԱԽՏԱԿԱՄԱԾԻ ՎԵՐԵՎԻ ՄԱԿԵՐԵՍԻՆ, ՈՐԻ ՀԱՄԱՐ ՆԱԽՈՐՈՔ ՏԱԽՏԱԿԱՄԱԾԻ ՎՐԱ 600ՄՍ ՔԱՅԼՈՎ ԻՐԱԿԱՆԱՑՆԵԼ ՓՈՐՎԱԾՔՆԵՐ ԿԵՌԱԲԵՎԵՆԻ ՀԱՍՏՈՒԹՅԱՄԲ:
4. ՏԱՆԻՔԻ ՓԱՅՏԱՆՅՈՒԹԸ ՊԱՏԵԼ ՀԱԿԱՆԵԻՐԻ ԵՎ ՀԱԿԱՀՐԴԵՀԱՅԻՆ ԼՈՒՇՈՒԹՅՈՎ:
5. ԶՐԱՀԵՌԱՅՄԱՆ ԽՈՂՈՎԱԿՆԵՐԻ ԱՄՐԱՑՈՒՄԸ ՊԱՏԻՆ ԿԱՏԱՐՎՈՒՄ Է ՓՇԱՄԵԽԵՐԻ (ՅՑԱՁՈՂ) ԵՎ ԵՐԿԱԹԱԿԱՊԻ ՕԳՆՈՒԹՅԱՄԲ ՈՉ ԱՎԵԼ ՔԱՆ 1500 ՄՍ ՔԱՅԼՈՎ:
6. ԵՌԱԿՑՈՒՄԸ ԻՐԱԿԱՆԱՑՆԵԼ ԵՎ ԵՐԿԱՏՐՈՂՆԵՐՈՎ:
7. ՄԵՏԱՂԱԿԱՆ ՃԱՂԱՇԱՐ -330.0 Գ.Մ.; ԾԵՐՏԱՊՈՂՊԱՏ 30x6-99.0 Գ.Մ.; ԾԵՐՏԱՊՈՂՊԱՏ 30x7-27.0 Գ.Մ.;
8. ՄԵՏԱՂԱԿԱՆ ՃԱՂԱՇԱՐԻ ՆԵՐԿՈՒՄ 2 ԱՆԳԱՄ - 33.0 Գ.Մ.

	Երևանի թիվ 47 դպրոցի տանիքի վերանորոգում				ՊԱՏՎԵՐ	
	ՏՆՕՐԵՆ	Ռ. Մանասյան			Թվական	
	ՆԱԽԱԳԾԵՑ	Ա. Ալեքսանյան				
					2016	
« ԳԼՈՍՄԱ » ԱԿ					ՓՈՒԼ	Ա.Ն.
					ԹԵՐԹ	
					ԵՇ-5	